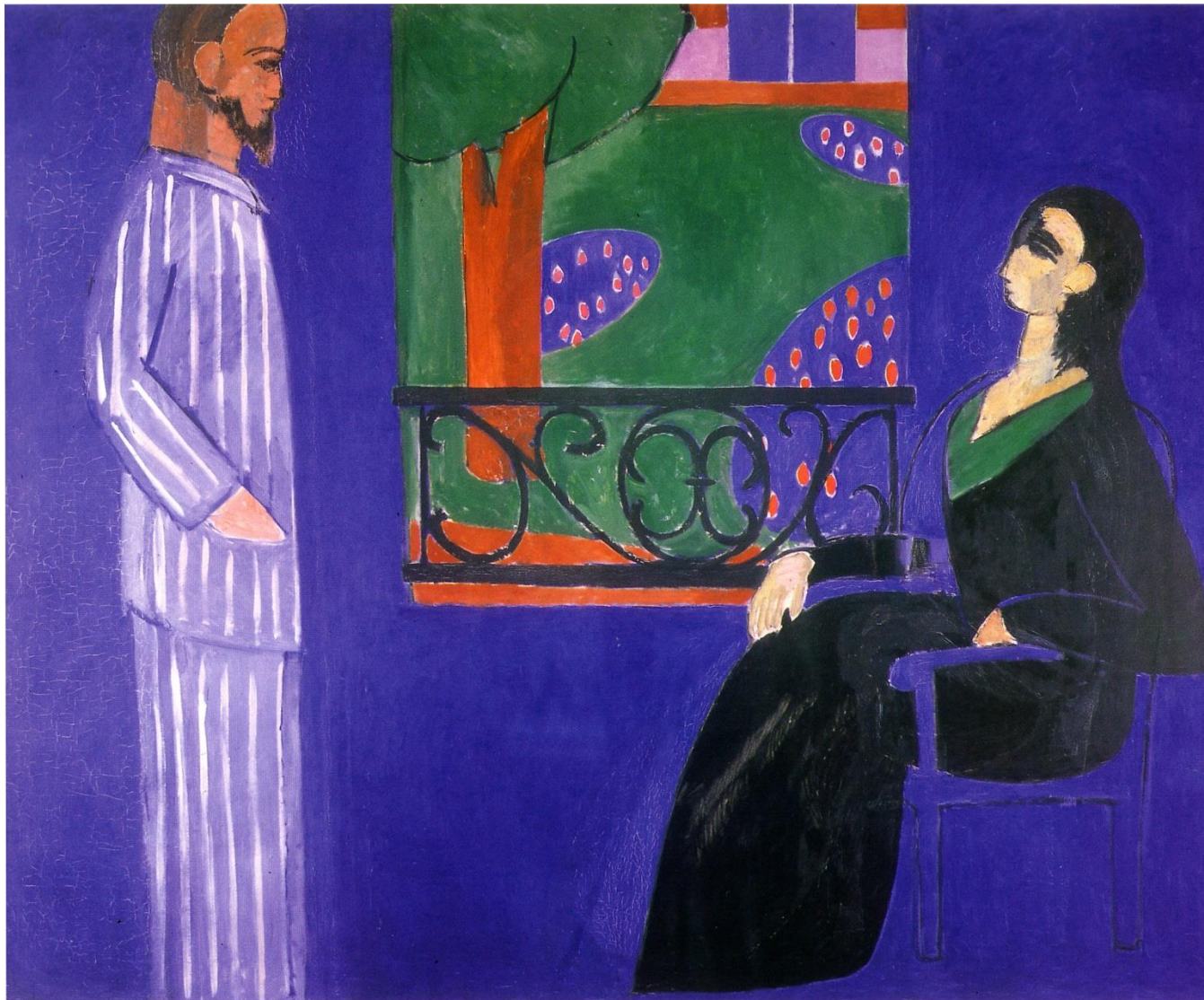


Nicole Gaillard

Couples peints

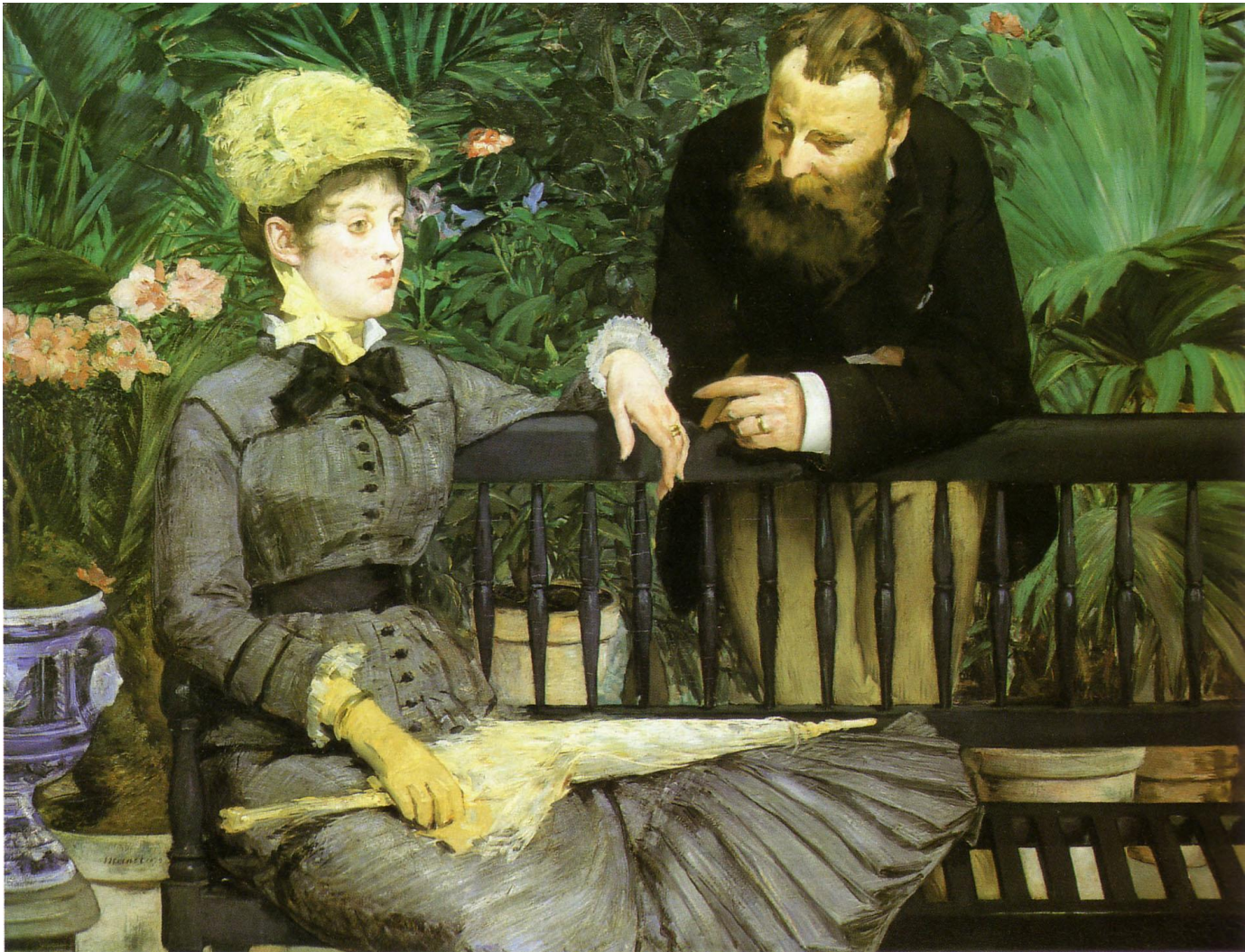




Matisse, *La conversation*, 1908-1912 – huile sur toile, 177 x 217 cm
Musée de l'Ermitage, Saint-Petersbourg

QuickTime™ et un
décompresseur
sont requis pour visionner cette image.

Claude Monet, *Camille Monet assise sur un banc de jardin*, 1873
huile sur toile, 60 x 80 cm, Metropolitan Museum, New York



Edouard Manet, *Dans la serre*, 1879

huile sur toile, 115 x 150 cm, Nationalgalerie, Berlin



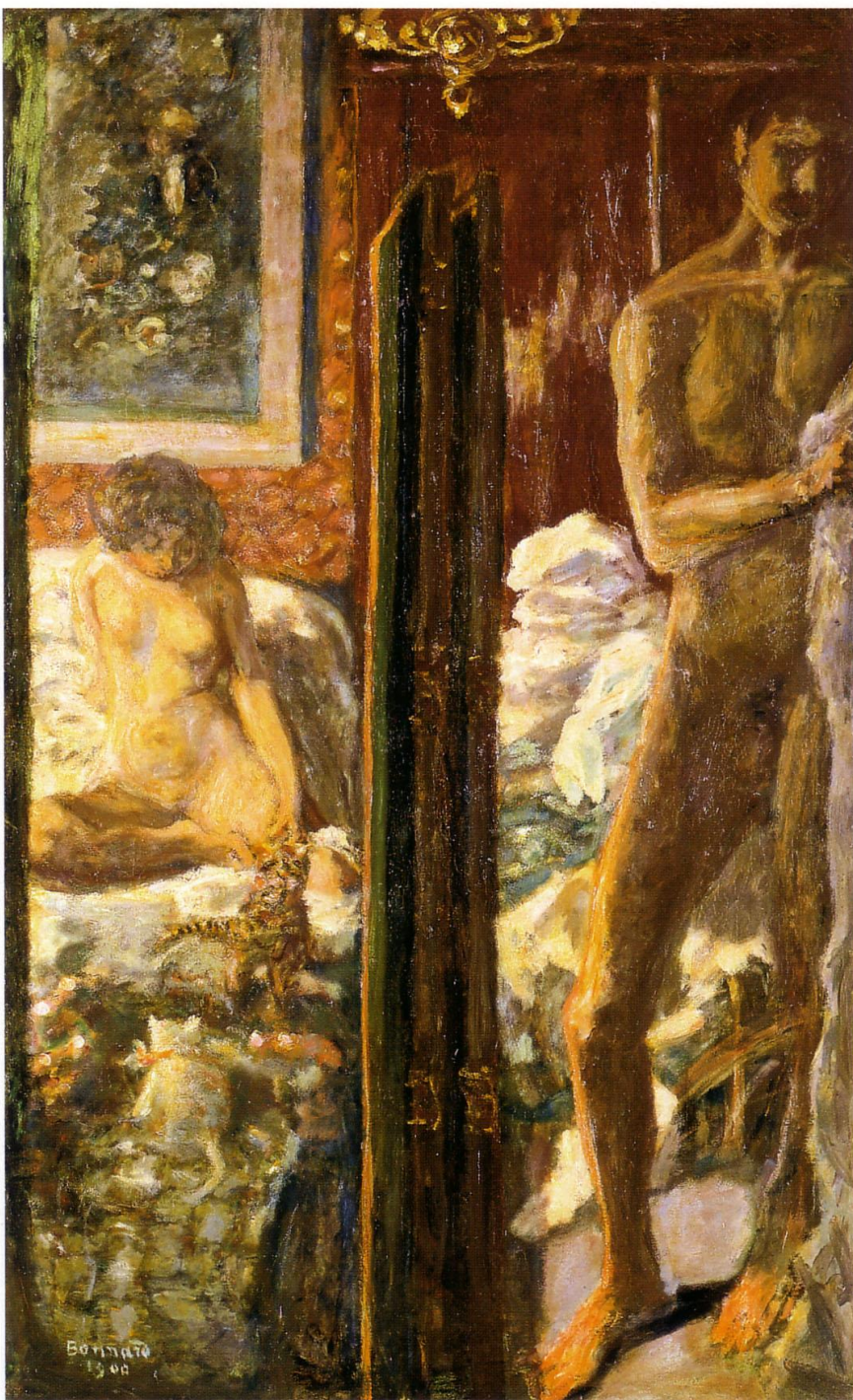
Caillebotte, *Intérieur, femme à la fenêtre*, 1880
huile sur toile, 116 x 89 cm
collection privée, France



Edward Hopper, *Room in New York*, 1932 – huile sur toile, 74 x 91 cm
Sheldon Memorial Art Gallery, University of Nebraska, Lincoln



David Hockney, *Mr and Mrs Clark and Percy*, 1970-71
acrylique sur toile, 214 x 304,8 cm, Tate Gallery, Londres



Pierre Bonnard, *L'homme et la femme*, 1900
– huile sur toile, 115 x 72.5 cm
Musée d'Orsay, Paris



Gustav Klimt, *Le baiser*,
1907-1908

huile sur toile, 180 x 180 cm
Österreichische Galerie,
Vienne



Schiele, *Couple enlacé (Umarmung - Liebespaar II)*, 1917
– huile sur toile, 100 x 170 cm, Österreichische Galerie, Vienne

QuickTime™ et un
décompresseur
sont requis pour visionner cette image.

Lucian Freud, *And the
bridegroom*, 1993
huile sur toile, 232 x 196 cm
Lucian Freud Archive



Albrecht Dürer, *Adam et Eve*,
1507

huile sur bois, chaque
panneau 209 x 82 cm

Prado, Madrid



Lucas Cranach l'Ancien, *Adam
et Eve*, 1538

huile sur bois, 49 x 39 cm

Galerie nationale, Prague

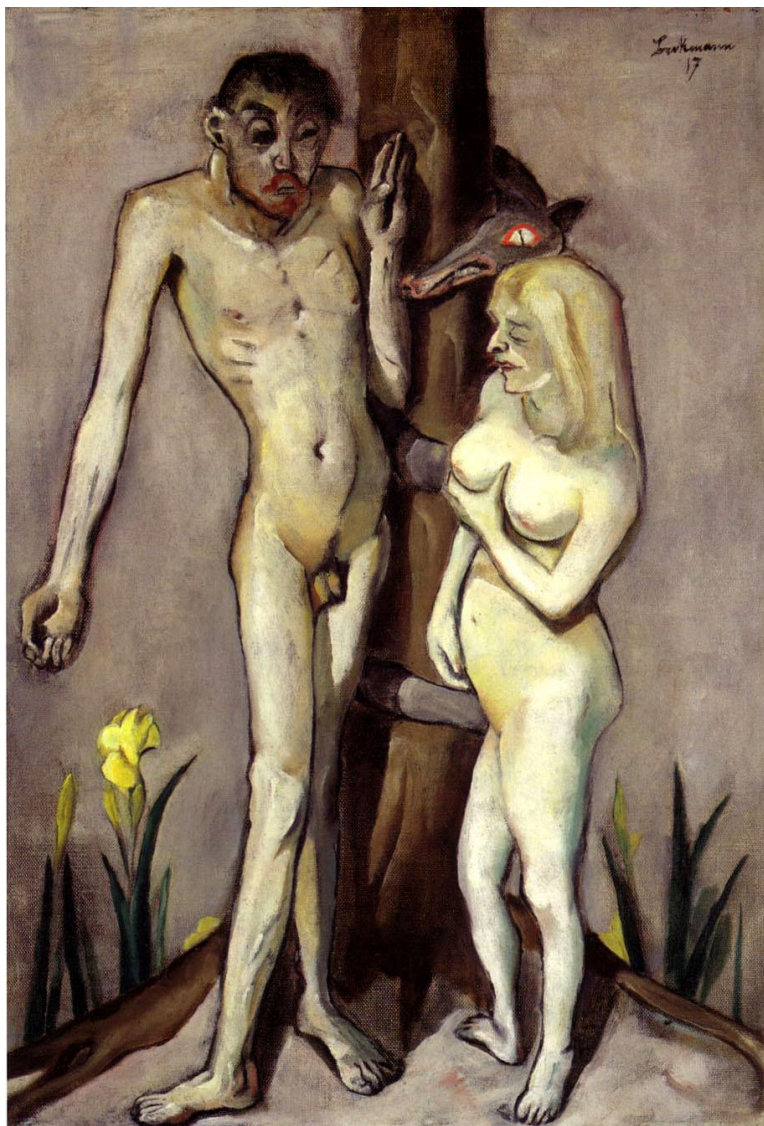


Félix Vallotton, *La haine*, 1908
huile sur toile, 205 x 146 cm
Musée d'art et d'histoire, Genève



Suzanne Valadon, *Adam et Eve*,
1909

huile sur toile, 162 x 131 cm
Centre Pompidou, Paris



Max Beckmann, *Adam et Eve*, 1917
huile sur toile, 79 x 57 cm
Nationalgalerie, Berlin



Beckmann, *Adam et Eve*, 1932
huile sur toile, 175 x 120 cm
collection particulière